

Serial Term Test Program

사용방법

2021-03-08

(주)티티씨엔씨

제 목 상태 보고 메시지 정의

배 포 ☐ 공개 ☐ 사내 한

☒ Confidential

편집일 2019년 3 월 5 일 화요일

작성자

김 민 정

Revision History

작 성 일	Version	작 성 자	수 정 내 역
2021-03-08	1.0	김 민 정	Initial release

목적

예시의 이해를 돕고 리더기의 시리얼 통신 Test를 하기 위한 프로그램의 사용방법

상태

정보 추가 시 문서 업데이트

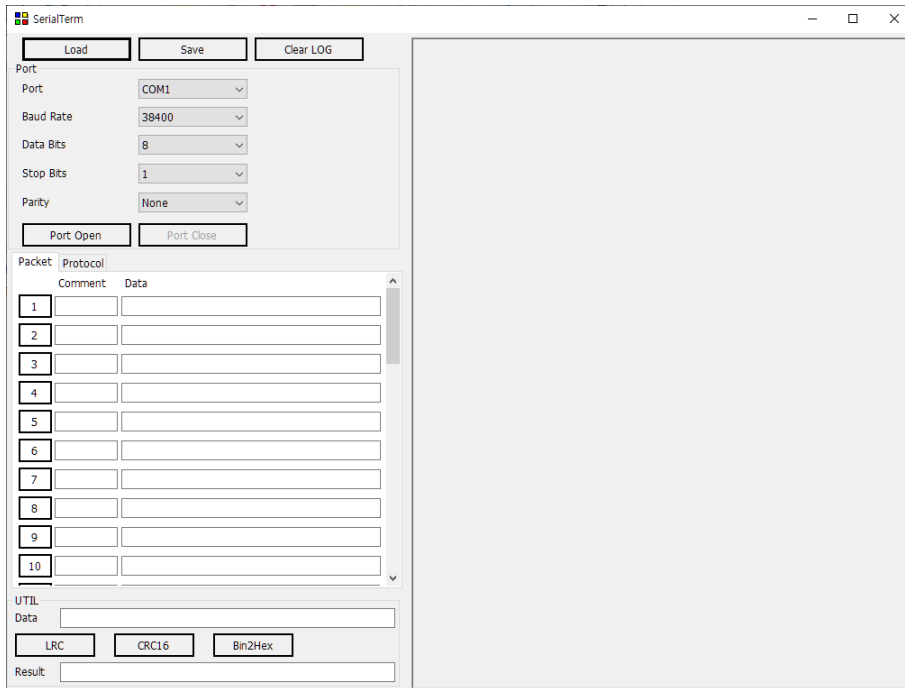
목 차

1. NC-600 테스트 방법	4
1.1. 준비	4
1.1.1. Serial Term Program	4
1.1.2. Serial Term Config Program	4
1.1.3. 테스트 카드	4
1.1.4. NC-600 리더기가 Serial 통신이 되는 상태	4
1.2. 테스트 방법	5
1.2.1. Serial Term Program 실행	5
1.2.2. Load 버튼 클릭	5
1.2.3. Config File 열기	6
1.2.4. Serial Port Open	6
1.2.5. 명령 보내기	6

1. NC-600 테스트 방법

1.1. 준비

1.1.1. Serial Term Program

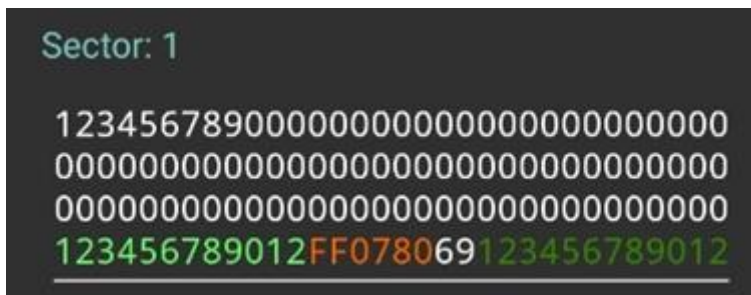


1.1.2. Serial Term Config Program

- powerCube.stConfig

1.1.3. 테스트 카드

- 13.56Mhz Mifare RFID 카드
- 위 테스트 예시에 사용된 카드의 정보

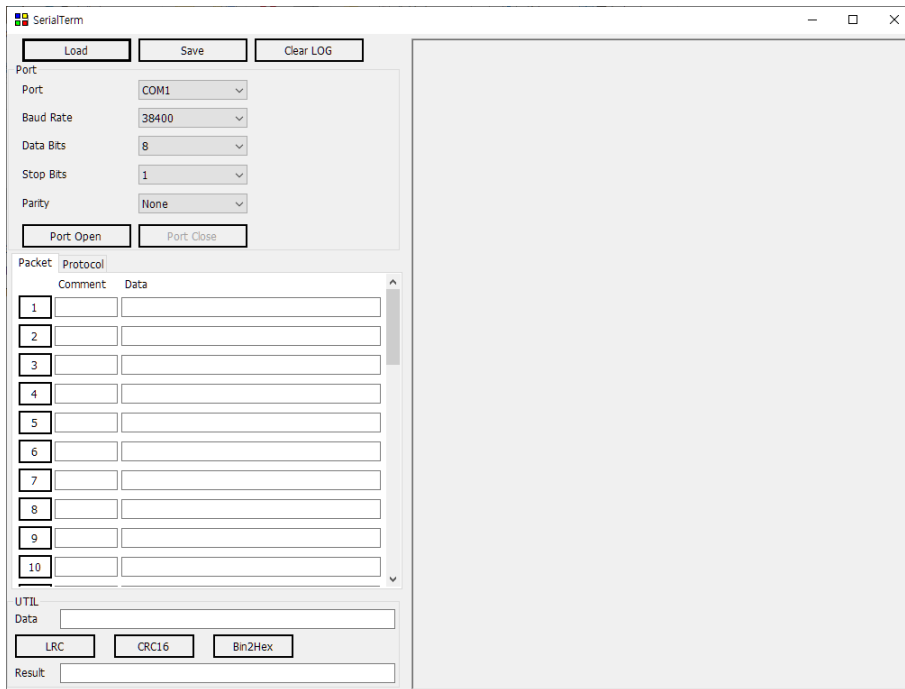


1.1.4. NC-600 리더기가 Serial 통신이 되는 상태

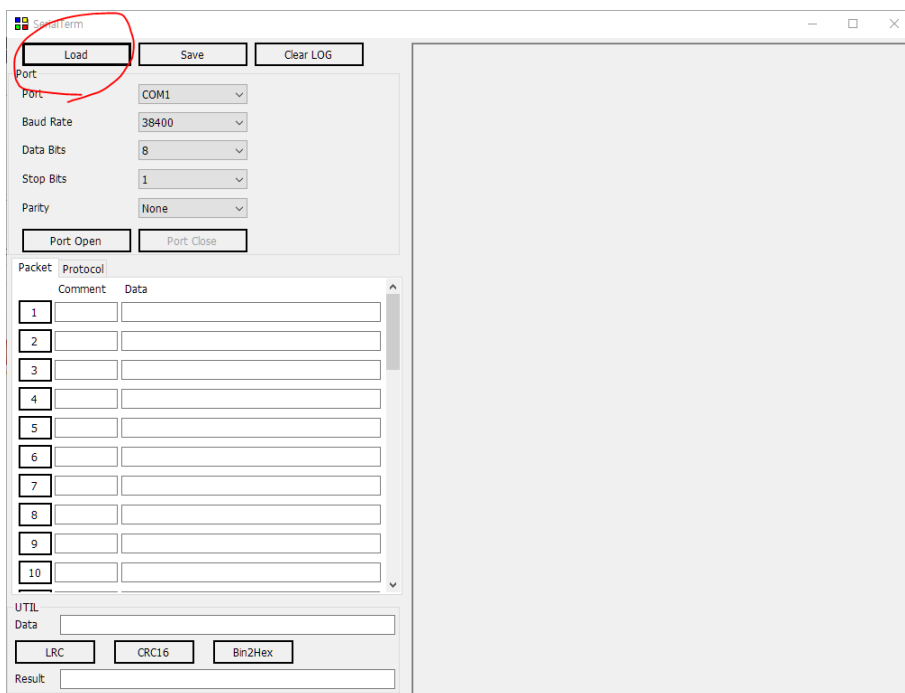
- 승인원 참조하여 PC와 시리얼 통신하도록 연결하여 준비합니다.

1.2. 테스트 방법

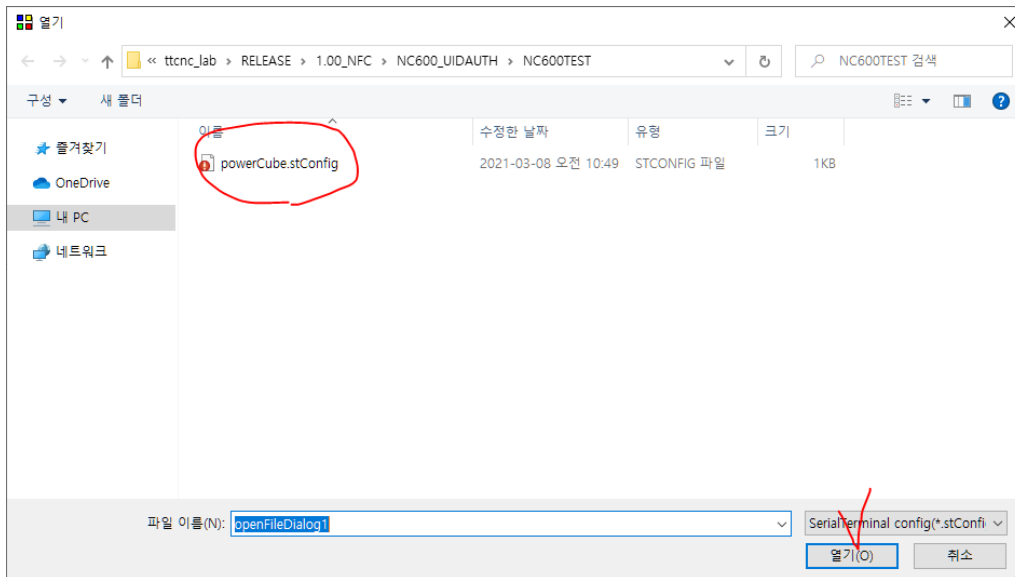
1.2.1. Serial Term Program 실행



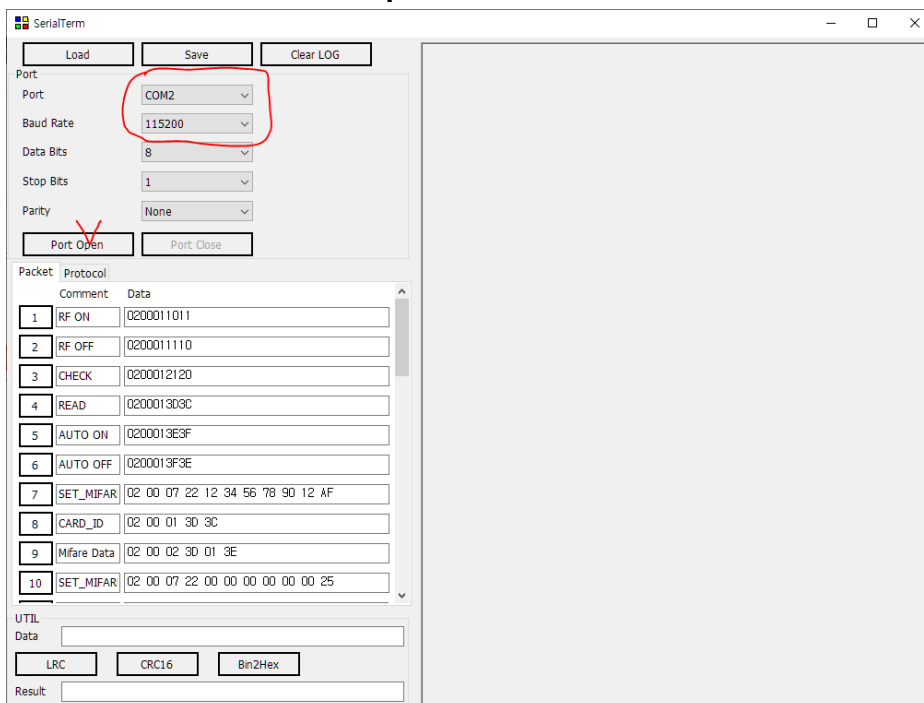
1.2.2. Load 버튼 클릭



1.2.3. Config File 열기



1.2.4. Serial Port Open



- Port 번호는 다를 수 있습니다.
- 115200(기본) Baud Rate로 맞추고 Port Open을 클릭합니다.

1.2.5. 명령 보내기

- Comment 앞쪽의 번호를 클릭하여 저장되어있는 Comment를 보낼 수 있습니다.